

Holmesskolans plan mot kränkande behandling

Verksamhetsformer som omfattas av planen: Grundskola F-4,
fritidshem, grundsärskola och träningskola.

Planen gäller från 2019-11-01

Planen gäller till v.44 2021



Innehållsförteckning

- 1. Bakgrund**
- 2. Framställande av planen**
- 3. Definitioner av begrepp**
- 4. Främjande och förebyggande insatser, och vem ansvar**
- 5. Utvärdering av främjande och förebyggande insatser samt insatser**
- 6. Utvärdering och analys av läsåret 2018/19 samt insatser**
- 7. Rutiner vid trakasserier eller kränkande behandling**
- 8. Holmesskolans ordningsregler 2019/20**

1. Bakgrund

Verksamheter som omfattas av planen

Grundskolan F-4, Grundsärkola, träningskola och fritidshem.

Vår vision

På Holmesskolan ska ingen elev bli diskriminerad, trakasserad eller utsatt för kränkande behandling. Alla ska respekteras för den person man är.

På Holmesskolan råder nolltolerans mot kränkande behandling. Vår vision är att alla elever ska känna trygghet och mötas av positiva uppskattande vuxna, som reagerar på och agerar mot, alla former av diskriminering, trakasserier och kränkande behandling.

Syftet med Holmesskolans Plan mot kränkande behandling består av:

- Ett främjande och förebyggande arbete för elevernas lika rättigheter.
- Ett främjande och förebyggande arbete för att motverka kränkande behandling.

En trygg skolvardag är en förutsättning för lärande och utveckling, hela skolan ska därför medvetet granska det dagliga arbetet med att utveckla och säkerställa elevens enskilda rättigheter.

2. Framställande av planen

Elevernas delaktighet

Enkät genomförs årligen.

Utvärdering i klassråd samt i elevråd.

Vårdnadshavarnas delaktighet

Föräldrarna deltar i arbetet genom att besvara en årlig, kommunövergripande trivselenkät. Planen ska också lyftas på föräldrasamråd.

Personalens delaktighet

Arbetslagen har utifrån frågeställningar granskat planen och kommit med förslag till förbättringar.

Förankring av planen

Planen presenteras på föräldrasamråd och föräldramöte. Planen diskuteras i klassråd eller annat passande tillfälle och är ett dokument som ska vara väl känt i hela verksamheten. Planen finns också på kommunens hemsida.

3. Definitioner av begrepp

Vad är kränkande behandling?

Gemensamt för all kränkande behandling är att någon eller några kränker principen om alla människors lika värde, men som inte har samband med någon diskrimineringsgrund.

Det som avgör om en handling är att betrakta som kränkning är individens upplevelse.

Kränkande behandling kan vara:

- Fysisk t.ex. att bli utsatt för slag och knuffar.
- Verbal t.ex. svordomar, könsord, förolämpningar och hotelser.
- Psykosocial t.ex. att bli utsatt för utfrysning, ryktesspridning.
- Text- och bildburen t.ex. genom klotter, brev, lappar, e-post, sms, social medier.

Tidigare har vi talat om mobbning, idag har begreppet utvidgats och kallas kränkande behandling.

Vad är trakasserier?

Trakasserier är ett uppträdande som kränker ett barns eller en elevs värdighet och som har samband med diskrimineringsgrunderna. Sexuella trakasserier är ett uppträdande av sexuell natur som kränker någons värdighet. Trakasserier kan barn och elever utsätta varandra för. När personal trakasserar barn och elever är det förbjudet och juridiskt betraktas det som diskriminering.

4. Främjande och förebyggande insatser, och vem ansvarar

Klassråd

Varje klass träffas var tredje vecka för att bland annat diskutera frågor om trivsel och miljö samt förbereder frågor som ska diskuteras vidare i elevrådet. Mentors ansvar.

Elevråd

Var tredje vecka träffas representanter från varje klass för att diskutera de frågor som lyfts på klassråd samt frågor som berör skolans värdegrund. Rektors ansvar.

Fadderverksamhet

Utifrån fadderverksamhetens årshjul planeras olika aktiviteter med syftet att främja och förebygga samhörigheten på skolan. Rektors och arbetsgruppens ansvar.

Värdskap

Värdens syfte är att finnas på skola för att stötta och hjälpa elever under raster, i matsalen och vid busshållplats. Värdskapet fördelas mellan skolans personal och är schemalagt. Vårdar bär gula västar. Ansvarig: Rektor och personalens ansvar.

5. Utvärdering av främjande och förebyggande insatser samt insatser

Samtliga elever i årskurs 1-4 besvarade en enkät kring de förebyggande och främjande insatserna på Holmesskolan. Följande framkom av enkäten.

Klassråd

Vid årets enkät framkommer att 41 % av eleverna har kunskap om att Holmesskolan har en Plan mot kränkande behandling, jämförbart med förra årets 61%. Det finns fortsatt behov av att implementera den aktuella planen mot kränkande behandling hos eleverna på Holmesskolan.

Elevråd

I likhet med klassrådet behöver Holmesskolan lägga än mer tid att implementera den aktuella planen mot diskriminering och kränkande behandling. Undervisande lärare ska arbeta mer med Plan mot kränkande behandlingen i klassrummet, så att den blir känd för eleverna.

Fadderverksamhet

De elever som haft fadderverksamhet var positiva till fadderverksamheten som bedrivits under året. Finns önskemål från eleverna att utöka fadderverksamheten vilket kommer att ses över.

Värdskap

Fortsatt upplever en stor del av eleverna att det behövs fler rastvärdar på skolgården, enligt trivselenkäten. Alla vuxna som rör sig på skolgården ska bära en gul reflexväst för att eleverna tydligt ska se vart närmaste vuxen finns. Utifrån rastvärdskapet ska rektor anpassa antalet rastvärdar och tidpunkter efter behov. Personal ska befinna sig där eleverna är och prioritera otrygga platser. Alla vuxna på skolgården har ansvar för att barnen ska känna sig trygga.

6. Utvärdering och analys av läsåret 2018/19 samt insatser

Beskriv hur fjolårets plan har utvärderats

Planen har utvärderats genom diskussioner inom arbetslag och med elever.

Delaktiga i utvärderingen av fjolårets plan

Elever och personal.

Kartläggning

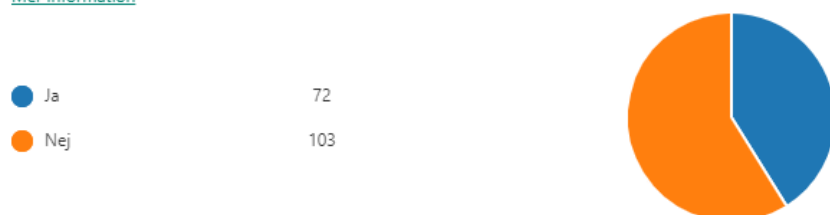
Kartläggning sker varje läsår och planen mot kränkande behandling revideras i början av läsåret. En del i kartläggningen är de elevenkäter, som samtliga elever i obligatorisk skolform anonymt fyller i samt ELSA-enkäten som fylls i av elever och föräldrar i Förskoleklass. Syftet är att få kunskap om elevernas trivsel på skolan och att kunna åtgärda eventuella brister. Pedagogerna, elevhälsan och elevrådet analyserar och diskuterar resultaten och detta överlämnas därefter till rektor. Materialet ligger till grund för vilka åtgärder skolan ska vidta för att öka elevernas trivsel och trygghet.

Hösten 2019 genomfördes en lokal trivselenkät baserat på planens främjande och förebyggande insatser:

Eleverna fick frågan om hur de trivs på Holmesskolan. Genomsnittet blev 4.41 på en femgradig skala.

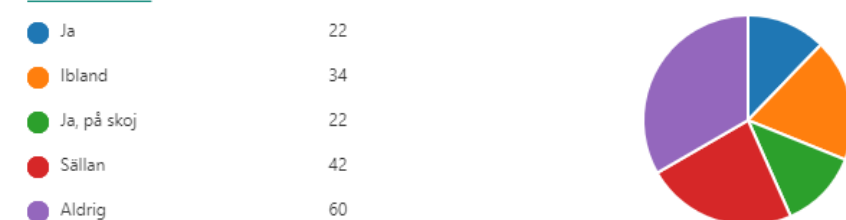
Holmesskolan har en plan mot diskriminering och kränkande behandling (likabehandlingsplan) Vet du varför vi har den planen?

[Mer information](#)



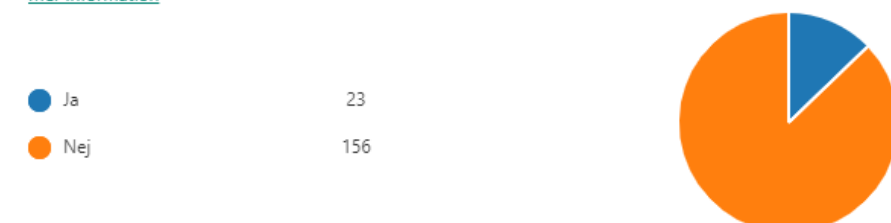
Upplever du att någon har retat dig på skolan?

[Mer information](#)



Har du någon gång stannat hemma från skolan även om du inte varit sjuk/ledig?

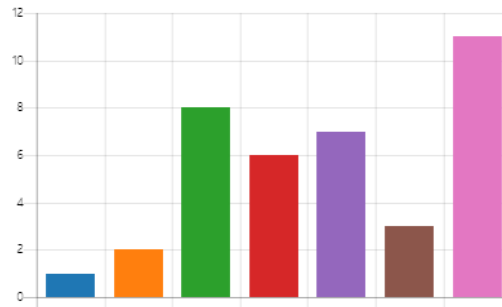
[Mer information](#)



Har du känt att du blivit annorlunda behandlad på något negativt sätt i skolan?

[Mer information](#)

| | |
|-------------------------------------|----|
| Din könsöverskridande identit... | 1 |
| Ditt kön (att du är flicka/pojke) | 2 |
| Din etniska tillhörighet (att du... | 8 |
| Din religion eller annan trosup... | 6 |
| Din funktionsnedsättning (båd... | 7 |
| Din sexuella läggning (att du ... | 3 |
| Din ålder (om du blivit negativ... | 11 |



l. Har du känt att någon har varit elak mot dig på skolan?

[Mer information](#)

| | |
|-------------------------------------|----|
| Verbala kränkningar (t ex. retr... | 56 |
| Icke verbala kränkningar (t ex. ... | 24 |
| Våld | 25 |
| Hot | 15 |
| Jag har inte känt mig utsatt av... | 92 |



Upplever du att du kan prata med någon vuxen på skolan om du inte mår bra?

[Mer information](#)

| | |
|-----|-----|
| Ja | 171 |
| Nej | 9 |



Finns det rastvärdar ute när du har rast?

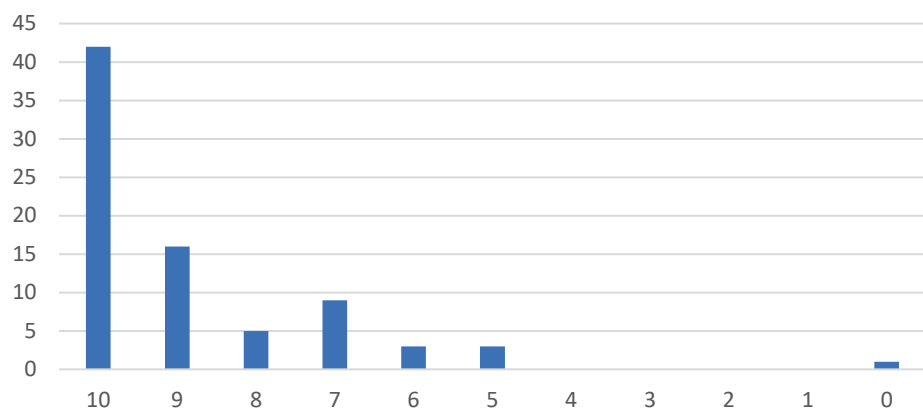
[Mer information](#)

| | |
|--------|----|
| Ja | 82 |
| Nej | 9 |
| Ibland | 88 |

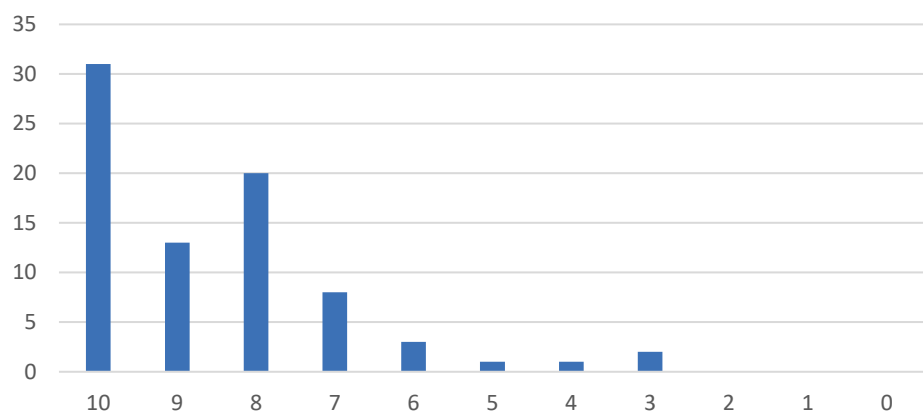


Nedanstående diagram kommer från ELSA som fylls i av elever i Förskoleklass och deras föräldrar i samband med hälsosamtal. Diagrammen är skattningsskala mellan 0-10 där 10 är toppen och 0 är botten.

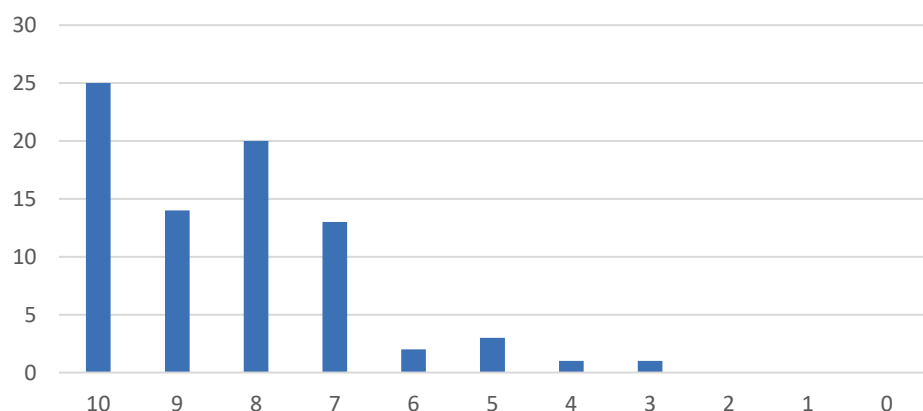
Förskoleklass 2018/19
Ser på livet just nu:



Förskoleklass 2018/19
Trivs med kamrater



Förskoleklass 2018/19
Trivs i skolan:



Analys av kartläggning 2019:

Utifrån 2019 års enkätsvar kan vi utläsa att mer än hälften av skolan elever inte känner till Holmesskolans Plan mot kränkande behandling.

Majoriteten trivs på Holmesskolan och snittbetyget ligger på 4,41 på en femgradig skala. Samtidigt ser vi att det finns elever som upplevt sig blivit retade, elever som anser sig blivit annorlunda behandlade pga någon diskrimineringsgrund samt att någon på något sätt utsatts för kränkning.

Vi tolkar att eleverna oftast är nöjda med rastvårdskapet och att det finns någon vuxen att prata med. Dock är det fortsatt ett utvecklingsområde.

ELSA visar inga större förändringar från tidigare år, majoriteten av eleverna befinner sig på den positiva eller starkt positiva delen av skalan. Dock har vi ett antal elever som inte ser positivt på livet eller framtiden samt föräldrar som är oroliga för sina barns situation.

Insatser utifrån kartläggning 2019:

- Rastvakternas placering behöver anpassas efter elevernas rastvanor.
- Alla vuxna ute bland elever på rast ska bära gul väst.
- Holmesskolans plan mot kränkande behandling ska förankras i klassrummen av undervisande lärare. Där ska även diskrimineringsgrunderna diskuteras anpassat efter ålder.
- Alla vuxna på skolan har ansvar för att fånga upp elever som signalerar att de inte mår bra. Elevhälsan ska vid behov samverka med utomstående instanser som finns för att stötta elev och familj, detta för att motverka den ohälsa som utläsas av ELSA.

Årets plan ska utvärderas

2020 vecka 44

Beskriv hur årets plan ska utvärderas

Genom enkäter (trivselenkät, enkät kring de förebyggande och främjande insatserna och ELSA), samtal och diskussioner mellan elever, föräldrar och personal. Elevrådet, arbetslagen och elevhälsoteamet är de forum som planen ska utvärderas inom.

Ansvarig för att årets plan utvärderas

Rektor i samråd med elevhälsoteamet.

7. Rutiner vid trakasserier eller kränkande behandling

Hur anmäler elev eller vårdnadshavare

Vårdnadshavare och elever kan vända sig till någon av skolans personal för att göra en anmälan om trakasserier eller kränkande behandling.

När elev eller vårdnadshavare upplever att en kränkning sker, att eleven själv är kränkt eller att en kamrat utsatts för kränkande behandling tas kontakt med mentor, elevhälsa eller rektor/ biträdande rektor.

Rektors anmälningskyldighet

När en anmälan lämnats till rektor eller bitr. rektor ska Barn- och utbildningsförvaltningen informeras det om att en trakasserier eller kränkande behandling har skett och utredning startas, om det gäller kränkande behandling eller trakasserier samt åter meddela när ärendet avslutas.

Rutinerna för utredning efter att anmälan gjorts

Alla som får kännedom om kränkande behandling har ansvar att reagera och agera i direkt anslutning till den aktuella händelsen. Den direkt berörda personalen gör anmälan.

När elev eller vårdnadshavare upplever att en kränkning sker, att eleven själv är kränkt eller att en kamrat utsatts för kränkande behandling tas kontakt med mentor, elevhälsa eller rektor/bitr. rektor.

Beträffande situationer där personal utsätter elev för kränkning skall rektor informeras omgående. Rektor utreder ärendet.

När elev utsätts för kränkning av annan elev/elever, och detta har kommit till skolans kännedom sker följande:

1. Den direkt berörda personal lämnar anmälan omgående **till rektor/bitr. rektor** genom att mejla blanketten, som i sin tur anmäler till huvudman. Rektor/ biträdande rektor beslutar om ärendet ska avslutas eller om det krävs vidare utredning. Kurator informeras och tar del av den anmälande personalens och mentors dokumentation.

Direkt berörd personal ansvarar för att bedöma situationen och samtalar med berörda elever. Direkt berörd personal meddelar mentor och delger kopia av kränkingsanmälan. **Mentor** informerar vårdnadshavare och gör en bedömning om vidare samtal behövs. Informerar eleverna om nästa steg, i den händelse att kränkningarna fortsätter. **Mentor** har dokumentationsansvar vid dessa samtal.

2. Om kränkning upprepas informerar **mentor** elevhälsan om läget samt informerar elev och vårdnadshavare om detta.
3. **Elevhälsan** behandlar ärendet skyndsamt och **kurator** är i första hand, dokumentationsansvarig vid vidare utredning med stöd från elevhälsan.
4. **Kurator** arbetar direkt med elever vid vidare utredning och genomför samtal med:
 - den utsatte eleven/eleverna
 - kamrater eller andra som funnits runt situationen
 - den/de som utsatt elev/eleverna för kränkning
5. Uppföljning sker genom samtal med berörda elever för att konstatera att kränkning upphört. **Kurator eller bitr. rektor** gör en skriftlig sammanfattning och avslutar ärendet. Berörda vårdnadshavare informeras.
6. Om kränkningen fortsätter trots att ovanstående åtgärder vidtagits, görs en ny anmälan om trakasserier eller kränkande behandling.

8. Holmesskolans ordningsregler 2018/2019

Våra ordningsregler är viktiga för att skapa en god atmosfär och trivsel för både elever och personal. Skolan är en gemensam arbetsplats och vi har ett gemensamt ansvar att skapa en trygg och harmonisk stämning här. Anslås på fler ställen!

På vår skola:

- respekterar vi varandra och varandras åsikter.
- accepterar vi inte kränkande behandling och/eller mobbning.
- vill vi att alla ska känna gemenskap och att alla ska få vara med.
- är vi rädda om våra och skolans saker.
- är matsalen en plats för trevliga, gemensamma måltider.
- uppträder vi mot andra som vi själva vill bli behandlade.
- är skoldagen mobilfri.

I de fall som ovanstående ordningsregler inte följs, innebär det att skolan vidtar de åtgärder som bedöms nödvändiga.

Föremål kan tillfälligt beslagtas.

1. Samtal med berörda.
2. Vid upprepade förseelser kontaktas vårdnadshavare.
3. Kvarstår problemen kallas vårdnadshavare/elev till skolan för samtal med berörd personal.