

Avläsning vattenmätare

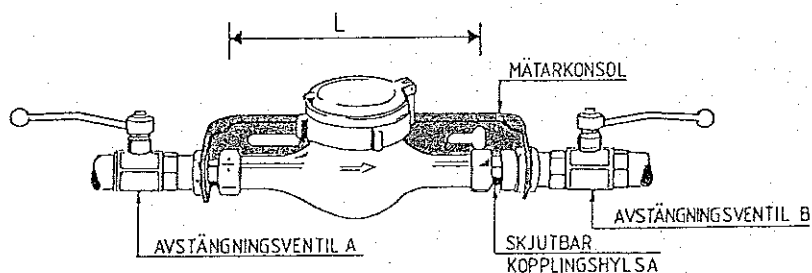
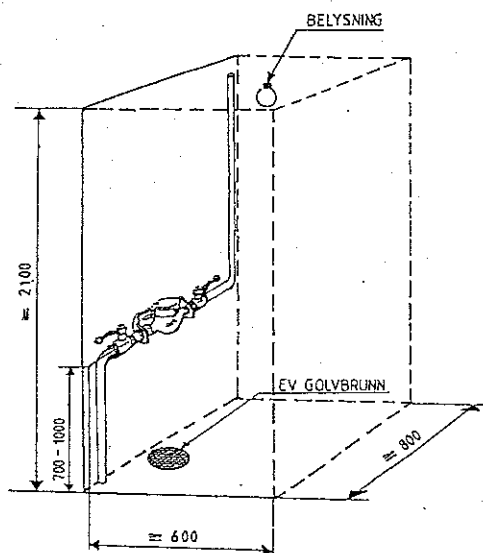
- VA-avdelningen skickar ut avläsningskort en gång per år, vilka ska fyllas i och skickas tillbaka via post eller att du själv rapporterar in avläsningen.
- Det är viktigt att avläsningskortet skickas tillbaka eller inrapporteras så att rätt vattenmängd debiteras.
- Läs gärna av vattenmätaren en gång per månad för att själv ha kontroll om någon vattenläcka uppstår i fastigheten.

Vattenmätare

- Mätaren är kommunens egendom.
- Fastighetsägaren skall kostnadsfritt upplåta plats för vattenmätaren, och bekosta erforderliga anordningar för uppsättning av mätaren och sammankoppling med installationen i övrigt.
- Kommunen ensam har befogenhet att uppsätta, nedtaga, kontrollera, justera, underhålla samt till- och frånkoppla mätaren.
- Mätarens plats skall vara godkänd av kommunen.
- Mätaren anordnas så att den skyddas mot frysning, värmepåverkan och yttre påverkan.
- Golv bör tåla spill och läckage av vatten.
- Vid mätare -större eller lika med 50 mm bör golvbrunn anordnas.
- Utrymmet bör vara väl ventilerat för att undvika fukt- och mögelskador.
- Ev. reduceringsventil monteras efter vattenmätaren.

Vattenmätarplats

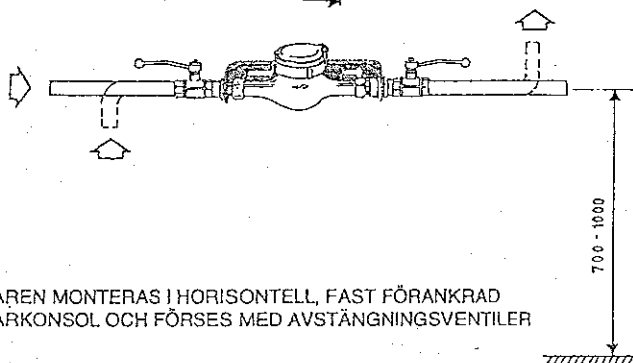
- Mätarens plats skall utföras enligt VAV:s publikation VAV p 34 nov. 96. (se bilder nedan)
- Mätaren monteras i en horisontell, fast förankrad mätarkonsol och förses med avstängningsventiler.
- Mätarkonsol och avstängningsventiler kan köpas hos rör- och vvs-butiker.



q_n 2,5 L = 190 mm, 220 mm

q_n 6,0 L = 260 mm

q_n 10,0 L = 300 mm



MÄTAREN MONTERAS I HORISONTELL, FAST FÖRANKRAD MÄTARKONSOL OCH FÖRSES MED AVSTÄNGNINGSVENTILER